

SS-4066 150pi

개 요

본 계기는 열팽창계수가 서로 다른 두개의 금속판을 접합한 것으로서 구조가 간단하고 취급이 용이하며 측정시 눈금을 읽기가 쉽고 가격이 저렴하여 사용 범위가 넓은 온도계입니다.

안전관리

- 고압, Slurry가 많은 곳, 부식성이 많은 유체의 온도 측정용에는 반드시 보호관(Thermo Well)을 설치하십시오.
- 운반 및 설치, 사용시 충격을 가하지 마십시오.
- 계측기가 수평, 수직이 되도록 설치 하십시오.
- 진동이 많은 곳은 피하여 주십시오.

사용용도

- 각종 보일러, 배관 등의 온도 측정
- 석유화학, 조선, 각종 플랜트의 온도 측정
- 식품가공기 등 위생용 라인의 온도 측정

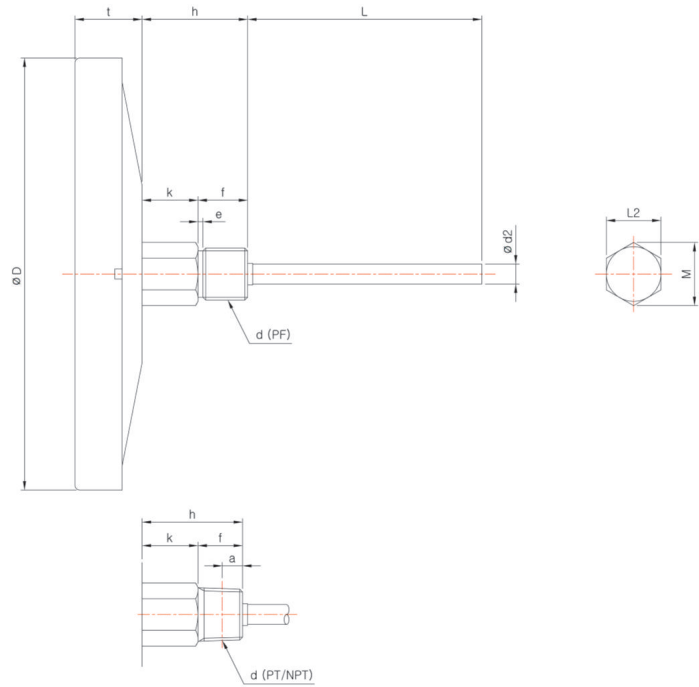
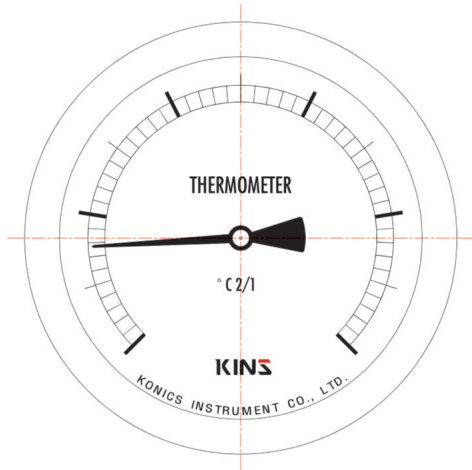
제작사양

- ▶ 크기 (Diameter)
 - 150 mm
- ▶ 정밀등급 (Accuracy)
 - ±2.0% of Full Scale
- ▶ 제작온도범위 (Scale Range)
 - -30°C ~ 600°C
- ▶ 상용온도 (Common Temperature)
 - 75% of Full Scale

제품사양

- + 케이스 (Case)
 - STS 304
- + 커버 (Cover)
 - STS 304
 - Slip-on-Fit
- + 접속부 나사 (Connection)
 - STS 304
 - PF, PT, NPT → 1/2, 1/4, 3/8, 1
- + 투시창 (Window)
 - 일반유리
- + 형태 (Type)
 - T-Type(T형)
- + 문자판 (Dial)
 - Aluminum
 - 백색
 - 흑색 눈금 및 문자
- + 지시침 (Pointer)
 - Aluminum
 - 흑색 전착 도장
- + 감온부 (Stem)
 - STS 304, 316
 - 외 경(Out Dia.) : Ø6.4, Ø8, Ø10, Ø12
- + 보호관 (Well)
 - STS 304, 316
 - Titanium, Monel, Hastelloy
 - Teflon Lining, Glass Lining

Model No. | SS-4066 (150pi)
T-TYPE (DIRECT TYPE)



Model No. ▶ SS-4066 150pi Series

※ 제작 표준 제작 온도 및 감온부 최소 길이는 SS-4061과 동일합니다.

Dimensions (mm)

Model No.	Con'n (d)	ØD	t	L2	M	k	Ød2	h	f	e	a
SS-4066	PF 1/4	174	(27)	17	(19.6)	18	6.4	(34)	16	2	-
	NPT & PT 1/4						8	(32)	14	-	6.01
	PF 3/8			19	(21.9)	20	6.4	(38)	18	2	-
	NPT & PT 3/8						8	(36)	16	-	6.35
	PF 1/2			22	(25.4)	22	6.4	(42)	20	2	-
	NPT & PT 3/8						8	(40)	18	-	8.16
							10				
	PF 3/4			27	(31.1)	24	6.4	(46)	22	2	-
	NPT & PT 3/4						8	(44)	20	-	9.53
							10				
	PF 1			36	(41.5)	26	6.4	(50)	24	2	-
	NPT & PT 1						8	(48)	22	-	10.39
							12				

* () 안의 치수는 근접 치수임